



EUROGYM

INTERNATIONAL

265, 267 Boulevard Voltaire
75011 – PARIS (France)

Métro NATION

Tél. : (33) 01 43 72 81 03 (Bureau)

(33) 06 07 27 77 35 (Mobile)

Fax : (33) 01 43 72 81 05

E-mail : eurogym@noos.fr

Site Web : www.eurogym.fr

EQUIPEMENTS pour GYMNASTES

du débutant jusqu'au niveau International



- ☆ Articles homologués Code F.I.G.
- ☆ Gymnastique Artistique
- ☆ Gymnastique Rythmique
- ☆ Clubs - Associations
- ☆ Scolaires - Universitaires



C A T A L O G U E

GYMNASTIQUE

RYTHMIQUE

BEAUTY



Leotards
JUSTAUCORPS

PRECISION



Table-Control

QUALITY



Apparatus
ENGINES



www.eurogym.fr

*Les meilleurs Gymnastes
savent où trouver
les meilleurs produits*





*Bests Gymnasts know
where to find The Best*



Tarif TTC en euros
applicable du 1^{er} Juillet 2016 au 30 Juin 2017

NORMES OFFICIELLES

pour les engins de gymnastique rythmique

CATÉGORIE	BALLON	CERCEAU	MASSUES	RUBAN
				
POUSSINES (7-9 ans)	Ø 14 à 20 cm Poids libre	Ø 60 à 90 cm (intérieur) Poids libre	Longueur libre Poids libre	Longueur 4 m mini. Poids libre
BENJAMINES (10-11 ans)	Ø 16 à 20 cm Poids libre	Ø 65 à 90 cm (intérieur) Poids libre	Longueur libre Poids libre	Longueur 4 m mini. Poids libre
MINIMES (12-13 ans)	Ø 16 à 20 cm Poids libre	Ø 70 à 90 cm (intérieur) Poids libre	Longueur 35 cm mini. Poids libre	Longueur 5 m mini. Poids libre
NORMES F.I.G.				
Obligatoires pour les catégories A et B et Junior				
Obligatoires pour toutes gymnastes concourant en Tournoi International ou qui participent aux Sélections et Compétitions Internationales				
CADETTES (14-15 ans) JUNIORS (16-17 ans) SENIORS (18 ans et plus)	Ø 18 à 20 cm 400 g minimum	Ø 80 à 90 cm (intérieur) 300 g minimum	40 à 50 cm 150 g minimum chaque massue forme de bouteille tête de 3 cm maximum	Longueur 6 m mini. Poids : 35 g minimum Largeur : 4 à 6 cm Baguette : 50 à 60 cm Ø 1 cm maximum Fixation : 7 cm maxi. Par ficelle, fil nylon ou émerillon

CORDE : Longueur proportionnelle à la taille de la Gymnaste (cf. règlement Code F.I.G.). Aucune poignée, mais extrémité avec ou sans noeud. Poids libre. Les extrémités (à l'exclusion de toute autre partie de la corde) peuvent être couvertes, sur une longueur de **10 cm au maximum**, d'une matière antiglissante. Diamètre uniforme ou partie médiane renforcée. Couleur : doit être colorée avec une couleur très visible. Poids libre.

RUBAN : Pour la catégorie JUNIOR Nationale et Internationale, ainsi que pour les divisions Critérium et Fédérales Cadettes, la longueur de 5 m minimum est autorisée.

RAPPEL : Couleur des engins : au choix. Les massues peuvent être de couleurs différentes.

RÈGLEMENT : Pour les catégories DÉTECTION, JEUNESSE, AVENIR et ESPOIR, les normes appliquées sont celles de leur catégorie d'âge.

Les engins utilisés par un groupe ou ensemble devront être identiques (poids, forme et dimensions). Seule la couleur pourra être différente.

Règlement concernant la tenue des Gymnastes

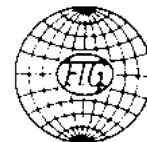
- Le maillot de Gymnastique doit être correct et non transparent. En conséquence, les maillots comportant une partie en dentelle doivent être doublés (zone du tronc, jusqu'à la poitrine).
- Le décolleté de la partie avant et dans le dos du maillot doit être correct. Il ne doit pas descendre au-dessous de la moitié du sternum et au-dessous de la ligne de base des omoplates.
- Maillots avec ou sans manches. Les maillots de danse avec fines betelles ne sont pas autorisés.
- L'échancrure du maillot en haut des jambes ne doit pas dépasser le pli de l'aîne (maximum).
- Le maillot doit bien mouler le corps. Le modèle de la jupe est libre.
- Il est permis de porter un collant long jusqu'aux chevilles, par dessus le justaucorps, ou bien un maillot long une pièce (académique), à condition qu'ils adhèrent au corps et aux jambes. Il est permis d'ajouter une **jupe adhérente aux hanches qui ne tombe pas plus bas que le bassin**, sur le justaucorps, sur le collant ou sur l'académique.
- **POUR LES ENSEMBLES** : Maillots identiques (dans la forme) et de même couleur pour toutes les gymnastes d'un même groupe. Les autres normes prévues pour les tenues sont aussi à respecter.
- **COIFFURE** : Elle doit être nette et sobre.
- Pieds nus ou sandales (chaussons) autorisés.
- **CONTRÔLE** : La tenue des gymnastes sera contrôlée avant l'entrée dans la salle de compétition. Une nouvelle vérification peut avoir lieu à la fin de l'exercice à la demande du jury supérieur.

MESUREUR POUR NORMES F.I.G

(NEW TABLE CONTROL FOR CHECKING OF APPARATUS)

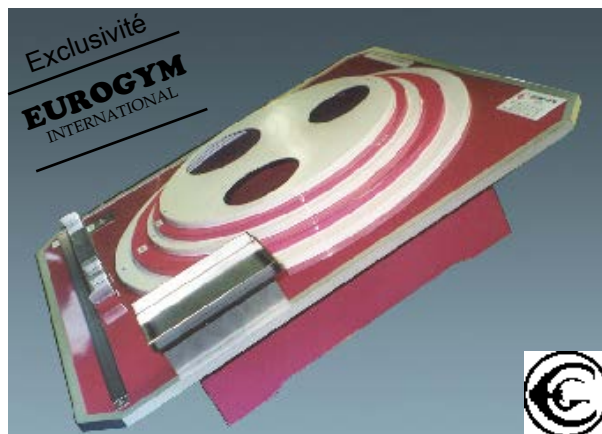
Homologué par la Fédération Internationale de Gymnastique

**INDISPENSABLE en Gymnastique Rythmique
pour les Clubs organisateurs de compétitions**



Utilisé lors des Tournois Internationaux et des Championnats d'Europe de Bucarest, ainsi que pour le contrôle officiel des Championnats du Monde de :

- Alicante 1993
- Paris 1994
- Vienne 1995
- Budapest 1996
- Séville 1998
- Budapest 2003
- Montpellier 2011
- Championnats d'Afrique 2002
- Pan American Games Venezuela
- Asian Games Qatar Doha 2006
- Commonwealth Games New Dehli 2010
- Jeux Olympiques Londres 2012



19 ans au plus haut niveau mondial

EUROGYM INTERNATIONAL a mis au point un appareil indispensable pour tous les Clubs organisateurs de compétitions officielles en Gymnastique Rythmique.

Cette table de contrôle pour les engins de G.R. est actuellement la seule sur le marché qui donne la possibilité de contrôler depuis les normes "Débutantes" jusqu'aux normes "Haut Niveau", avec précision et fiabilité.

Dimensions : 110 x 110 x 38 cm

Poids : 17 kg

Facilité d'utilisation : peut se placer n'importe où, en position horizontale sur ses deux supports.

Simplicité d'utilisation : grâce à la concentration de toutes les mesures de longueur et de diamètre nécessaires en G.R., sur une seule et même table.

DIPLOME

accordé à la Maison
EURO-GYM INTERNATIONAL
Monsieur Robert Gauthier

Par ce diplôme la FIG atteste que les appareils de gymnastique suivants de la Maison mentionnée ci-dessus répondent aux exigences de la FIG et qu'ils furent utilisés lors de compétitions officielles de la FIG.

'Appareil de Mesure des Engins de GRS'

Championnats du Monde GRS 1993, Alicante (Espagne)
Championnats du Monde GRS 1994, Paris (France)
Championnats du Monde GRS 1995, Vienne (Autriche)
Championnats du Monde GRS 1999, Budapest (Hongrie)



FEDERATION INTERNATIONALE DE GYMNASTIQUE
FONDÉE EN 1881

Le Président:

Le Secrétaire général:

Moscou & Moscou, le 10 octobre 1996

Précision des mesures : au millimètre. Désormais, fini les litiges ou les contestations.

Support balance : spécial et surélevé pour cerceaux.

Rapidité du contrôle grâce à des cales spécifiques, permettant de repérer très facilement les longueurs minimum et maximum des massues et baguettes, ainsi qu'à ses plateaux superposés et ses différents trous pour tous les diamètres nécessaires, tels que les ballons, la hampe et la tête de la massue.

Facilité de rangement : en position verticale.

Facilité de transport grâce à son faible poids (17 kg).

Avantage supplémentaire : plus large possibilité d'utilisation, puisque le Mesureur **EUROGYM** peut également être utilisé lors des compétitions pour les jeunes gymnastes ayant des engins de dimensions inférieures aux normes F.I.G. (Diamètres pour les cerceaux : 60, 65, 70, 80 et 90 cm – Diamètres pour les ballons : 16, 18 et 20 cm).

Réf. MN 718-31

Nous consulter

Accessoires pour l'équipement des gymnastes

DIVERS

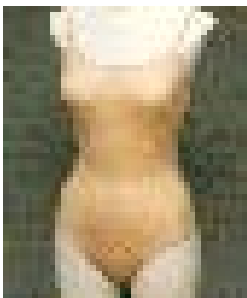


CEINTURE (**BACK WARMER BELT**) **SISKI**
pour protéger et bien maintenir les reins.
Hauteur : 13 cm – Coloris : noir
Réf. BW-900 28 €



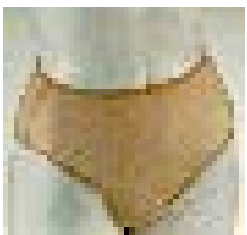
CEINTURE Polyester **SISKI**
pour tenir les reins au chaud.
Tailles : Junior - Senior
Réf. T-132 24 €

SOUS-VÊTEMENTS (UNDER WEAR)



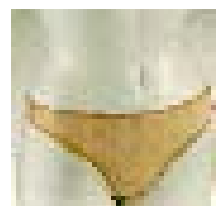
DOUBLURE BODY **SISKI** -Tailles XS, S, M et L
Couleur chair - Pour porter sous les
justaucorps de couleur claire
Réf. F-250 33 €
Réf. BOJ-193 (Junior) 33 €

GENOUILLÈRES **SISKI**
Tricot - Beige - Rose
Taille J - Junior
Taille L - Senior
Réf. 905 17 €



SLIP (**PANTY**) **SISKI**
Tailles XS/S et M/L
Couleur chair - 14 ans et plus
Réf. PA-202 17 €

SLIP (**PANTY**) taille basse
Couleur chair - 10/13 ans
Réf. PA-199-JL 17 €



PORTE-CLÉ Ruban
(**KEY RING Ribbon**)
Réf. PCR-3 5 €

PORTE-CLÉ Justau/Jupette
Réf. EGL-1 7 €

PORTE-CLÉ Corde
Réf. MS-10 5 €

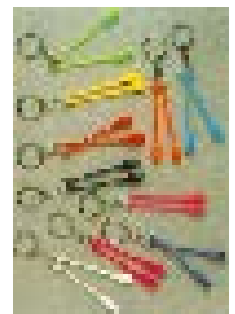
PORTE-CLÉ Ballon
(**KEY RING Ball**)
Réf. MS-9 5 €



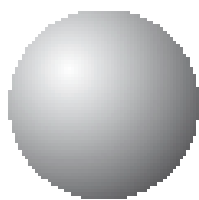
PORTE-CLÉ Mini-massues
(**KEY RING Clubs**) **SISKI**
Réf. MS-1 5 €

PORTE-CLÉ Cerceau
(**KEY RING Hoop**)
Réf. PCH-1 5 €

PORTE-CLÉ Chausson
(**KEY RING Shoe**)
Réf. PCS-2 5 €



BALLONS (BALLS)

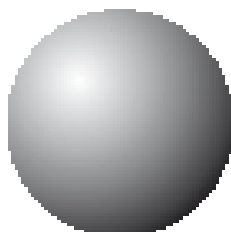


BALLON TOGU Ø 16-18 cm - 300 g, série Compétition Junior

Vernis brillant (sauf blanc)

Coloris : Blanc - Bleu - Jaune - Noir - Rouge - Rose indien - Or - Orange - Framboise - Vert pomme - Turquoise - Mauve - Prune - Vert canard - Bleu glacier - Rose nacré

Réf. BATO-3 10 €



BALLON TOGU Ø 18-20 cm - 400 g, série Compétition, normes F.I.G.

Vernis brillant (sauf blanc)

Coloris :

Unis : Blanc - Bleu - Jaune - Noir - Rouge - Rose indien - Or - Orange - Framboise - Vert pomme - Turquoise - Mauve - Prune - Vert canard - Bleu glacier - Rose nacré

Réf. BATO-4 15 €

POMPE À BALLONS TOGU

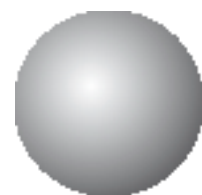
Réf. PBTO-1 15 €

BALLONS SISIKI

NORMES F.I.G., Ø 18-20 cm - 400 g, Spécial haut niveau de compétition

Très beau ballon, caoutchouc vernis, qualité de réputation mondiale.

Réf. M-20-A : uni -	Blanc - Bleu ciel - Framboise - Lavande - Corail Rouge fluo - Noir - Rose fluo - Rouge - Bleu turquoise - Rose clair Orange - Vert pomme - Violet - Parme - Rose pastel - Jaune Fluo	39 €
Réf. M-203-W	Rouge/Or - Rose clair/Blanc	75 €
Réf. M-203-BR	Rose/Framboise - Bleu/Mauve	75 €
Réf. M-206 :	Couleurs de base au choix : Rose/Violet - Jaune fluo/Rose	75 €
Réf. M-207-BR :	Noir doré - Parme - Rouge cuivré - Bleu Saphir - Noir argenté Framboise - Vert sapin - Rose fluo - Rouge fluo - Rouge - Violet	75 €
Réf. M-207-S :	Mauve/Rose/Argent - Rose clair/Rouge	75 €
Réf. M-207-K :	Bleu - Rose - Mauve - Rose/Outremer - Rouge/Noir	75 €
Réf. M-207-AU :	Rose cherry - Vert - Ciel - Blanc - Bleu - Rose fluo	75 €
Réf. M-207-M :	Violet - Framboise - Ciel - Lavande - Rose clair - Jaune Or	75 €
Réf. M-207-VE :	Rose/Mauve - Rose clair/Or - Orange/Framboise - Vert/Bleu	75 €



POMPE À BALLONS (**BALL PUMP**) **SISIKI**

Spéciale pour ballon Haut niveau

Réf. M-22-P 20 €



POCHETTE INDIVIDUELLE À BALLON

Pour protéger son ballon

Réf. POB-02 6,50 €



CHAUSSONS DE G.R. (HALF SHOES)

1/2 POINTES TEXTILE **SISIN**

Convient à tous les pieds, pour Compétition et Entraînement.
Couleur Beige.
Tailles : S - M - L.

Réf. SA-153 19,00 €



1/2 POINTES EUROGYM

Nouveaux chaussons REVOLUTIONNAIRES.
AUCUNE couture apparente - Cuir Saumon
Entraînement et Compétition

Tailles : 32/33 - 34/35 - 36/37 - 38/39 - 40/41 - 42/43 - 44

Réf. CH-EG-01 19,00 €

1/2 POINTES EVA

Confortables, très souples, pour compétition,
en micro-velours dessus et dessous, couleur saumon.

Tailles : 31/33 - 34/35 - 36/37 - 38/39 - 40/41 - 42/43.

Réf. EV-1835 19,00 €



1/2 POINTES **BLEYER**

Souples, excellentes pour l'entraînement et la compétition.
Cuir saumon.

Tailles : 31/33 - 34/35 - 36/37 - 38/39 - 40/41 - 42/43.

Réf. BL-1829 19,00 €

1/2 POINTES **SISIN**

Modèle suédé, non doublé, couleur chair.
Tailles : XXS - XS - S - M - L - XL.

Réf. SA-147 25 € (Logo Noir)



POCHETTE À CHAUSSONS

Réf. POC-01 3,50 €



POCHETTE À CHAUSSONS **SISIN**

Couleurs : Noir - Rose

Réf. M-752 13 €



CORRESPONDANCE POINTURES

France	27	28	29	30	31	32	33	34	35	36	37	38	39	40	41	42	43
U.S.	10,5	11,5	12	12,5	13,5	1,5	2,5	3	4	4,5	5,5	7	8	8,5	9,5	10	10,5
U.K.	10	11	11,5	12	13	1	2	2,5	3,5	4	5	5,5	6	6,5	7,5	8	8,5
Sasaki						XXS	XS	S	M	L	XL						

CERCEAUX (HOOPS)

CERCEAU série Initiation-Entraînement

Section ronde, plastique souple agrafé.

Coloris : Blanc

Diamètres : 65 cm, 75 cm.

Réf. CEI-1 10 €



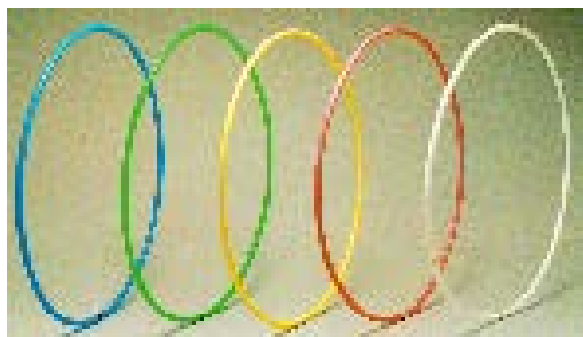
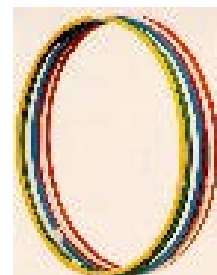
CERCEAU EUROGYM  normes F.I.G.

Plastique souple 300 g minimum.

Coloris : Blanc.

Diamètres : 80 cm, 85 cm, 89 cm.

Réf. CEG-3 12 €



CERCEAU Haut Niveau  normes F.I.G.

Cerceau très bien équilibré, d'excellente qualité, 310 g.

Coloris : Blanc

Diamètres : 85 cm, 89 cm.

Réf. M-11-ST 35 €

CERCEAU , plastique blanc

300 g.

Diamètres : 81 cm, 85 cm.

Réf. M-14 25 €

HOUSSE À CERCEAU simple 

Coloris : Rose - Jaune fluo - Orange - Ciel - Noir

Réf. SB-18 29 €

ADHÉSIF BRILLANT en rouleau (**SHINING ADHESIVE Tape**)

Pour décorer cerceaux et massues.

Longueur environ 2 m.

Coloris : Argent prisme - Orange fluo - Noir - Jaune fluo - Vert fluo - Blanc nacré

Rouge foncé - Lilas - Vert foncé - Bleu océan - Orange - Vert pomme

Or - Rouge - Argent - Vert vif - Rose clair - Jaune - Bleu nuit

Fuschia - Turquoise - Framboise - Rose fluo - Mauve.

(Les couleurs soulignées ne sont pas pailletées.)

Rouleau de 2 m Réf. ADH-02 3 €

Rouleau de 6 m Réf. ADH-06 7 €

Rouleau de 20 m Réf. ADH-20 20 €

CORDES (ROPES)

CORDE Compétition TECNO

Très bonne qualité, en Propylène. Tressée spéciale G.R.
Longueur : 3 m. Poids : 150 g.

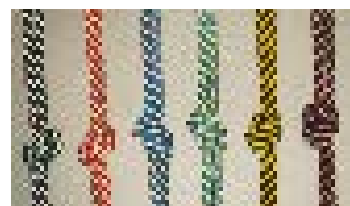


Couleurs unies : Blanc - Bleu - Jaune - Noir - Rose - Rouge - Vert

Réf. COTE-U1 6,00 €

Bicolore : Jaune/Noir - Rouge/Blanc - Bleu/Blanc
Vert/Blanc - Jaune/Rouge - Rose/Noir - Vert/Noir -
Noir/Blanc

Réf. COTE-B2 6,00 €



CORDE **SYMI** haut de gamme

Qualité supérieure, en chanvre véritable.
Longueur : 3 m. Poids : 130 g.



Couleurs unies :

Blanc - Jaune - Noir - Rose - Orange

Rouge - Turquoise - Vert - Violet - Framboise.

Réf. M-26 37 €

CORDE **SYMI** Arc-en-ciel.

Réf. M-280-GS 54 €

CORDE **SYMI** multicolore

Couleurs : Mauve/Rose - Vert/Jaune
Fuschia/Noir - Orange/Bleu

Réf. M-280-G 57 €

CORDE **SYMI** Fluo.

Rose fluo - Jaune fluo -
Rouge - Bleu - Orange

Réf. M-280 39 €

CORDE EUROGYM Haute Compétition

Couleurs unies : Bleu Roy - Blanc - Rouge - Noir - Vert émeraude - Jaune
Rose fluo - Fuschia - Orange - Turquoise - Violet - Vert fluo - Mauve.

Réf. CC-1U 16 €

Bicolores : Bleu Roy/Blanc - Noir/Blanc - Rouge/Blanc - Rouge/Noir
Vert émeraude/Blanc - Violet/Blanc - Jaune/Noir
Rose/Noir - Fuschia/Blanc - Orange/Noir
Turquoise/Noir - Noir/Vert fluo - Blanc/Mauve.

Réf. CC-2B 19 €

Spéciales : Argent/Noir - Or/Noir

Réf. CC-3S 22 €



MASSUES (CLUBS)

MINI-MASSUES Initiation

110 g, 35 cm

Coloris : Blanc - Bleu foncé - Jaune - Rouge - Vert

Réf. MAI-2 La paire : 10 €

MASSUES COMPÉTITION normes F.I.G.



MASSUES TECNO

150 g, 41 cm

Coloris : Blanc - Bleu - Jaune - Noir - Rose - Rouge - Fuschia - Violet - Vert

Réf. MTE-1 La paire : 12 €

MASSUES Haut Niveau EUROGYM Compétition

Bien équilibrées - Spéciales Nouveau Code

Junior (Benjamins) - 38 cm - Blanc  Réf. MEG-3 La paire : 15 €

Senior Haut niveau - 46 cm - Blanc - Noir Réf. MEG-4 La paire : 20 €



MASSUES HAUT NIVEAU **SSBK**

Uréthane souple

150 g, 44 cm.

Coloris : Bicolore

Réf. M-34-G La paire : 66 €

Uréthane souple

44 cm.

ENCASTRABLES – Blanc

Réf. M-34-H La paire : 59 €

Uréthane souple

150 g, 44 cm.

Coloris : Blanc

Réf. M-34 La paire : 59 €

Uréthane souple

150 g, 41 cm.

Coloris : Blanc

Réf. M-34-JK La paire : 59 €

Uréthane souple

Junior 110 g, 36 cm.

Coloris : Blanc

Réf. MJ-38 La paire : 54 €

MASSUES HAUT NIVEAU **SSBK**

Qualité haute compétition

155 g, 46 cm.

Coloris : Blanc - Noir - Jaune - Rose - Vert - Violet - Rouge

Réf. M-35 La paire : 35 €



RUBANS (RIBBONS)

INITIATION SCOLAIRE

4 m, avec baguette ordinaire et ficelle

Coloris : Bleu - Jaune - Rouge - Vert - Violet - Orange

Réf. RUI-2 10 €

RUBAN COMPÉTITION TECNO pour benjamines

Satin très bonne qualité, baguette avec émerillon double.

Longueur : 4 m

Coloris : Blanc - Bleu clair - Bleu foncé - Fuschia - Jaune - Violet - Noir - Rose - Rouge - Vert

Réf. RTE-4 15 €

RUBAN COMPÉTITION **SISKI** Junior

Ruban satin, haut de gamme, livré seul.

Longueur : 5 m

Coloris : Blanc - Turquoise - Jaune - Framboise - Lavande - Rose - Rouge - Vert pomme - Vert Menthe
Orange - Rose cherry - Ciel.

Réf. MJ-715 16 €

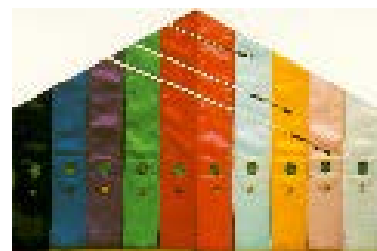
RUBAN COMPÉTITION TECNO

Satin très bonne qualité, baguette avec émerillon.

Longueur : 6 m

Coloris : Blanc - Bleu clair - Bleu foncé - Fuschia - Jaune - Violet - Noir - Rose
Rouge - Vert

Réf. RTE-6 18 €



RUBAN COMPÉTITION **SISKI** avec bride

Haut de gamme, en satin blanc, livré seul.

Longueur : 6 m

Réf. M-72 19 €



RUBAN **SISKI**

Haut de gamme, en satin avec œillet, livré seul.

Longueur : 6 m

Coloris : Vert fluo - Violet - Abricot

Blanc - Turquoise - Framboise - Jaune - Rose cherry - Lavande

Rose - Rouge - Vert pomme - Orange - Ciel - Vert Menthe - Noir.

Réf. M-71 17 €

Réf. M-71-HG - Tricolore 34 €

Réf. M-71-MC - Multicolore 34 €

RUBANS (SUITE)

BAGUETTE (**STICK**) DE RUBAN TECNO

Rigidité moyenne, très bonne qualité, avec émerillon.
Longueur : 58 cm.

Réf. BATE-1 10 €



BAGUETTES (STICKS) **SISIN**

Rigidité moyenne

Coloris : Blanc

Réf. M-78 29€

Avec Grip caoutchouc

Coloris : Blanc - Noir - Violet

Turquoise - Lavande

Réf. M-700-G 35 €

Baguette rigidité moyenne
avec grip caoutchouc noir, résistante.

Très bonne qualité.

Coloris : Blanc

Réf. M-781 37 €

Baguette Haut de gamme

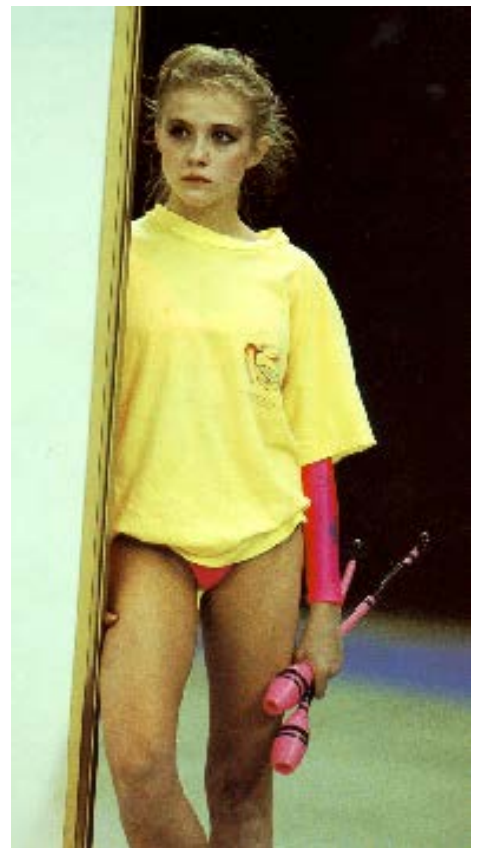
Coloris : Argent/Bleu - Argent/Rouge - Argent/Or

Turquoise - Rose - Vert

Réf. M-781-SP 42 €

Réf. M-781-H 42 €

Réf. M-781-T (Tricolore) 42 €



ÉMERILLONS **SISIN**

Doubles, avec anneaux

En sachet de 10

Réf. M-740 12 €



En sachet de 5 : émerillon simple + anneau

Réf. M-741 8 €

ÉMERILLONS Corde **SISIN**

En Spectral, plus solide que le fer et plus léger que l'eau

En sachet de 2

Réf. M-742 12 €



ETUI PLASTIQUE A BAGUETTE

Réf. M-753 6 €

POCHETTE RUBAN-BAGUETTE **SISIN**

Couleurs : Noir - Rose

Réf. M-755 24 €



ÉMERILLONS (**SWIVELS**) TECNO

En sachet de 10

Réf. EMTE-2 10 €

ENROULEUR DE RUBAN (RIBBON WINDER) **SISIN**

Utilisation très facile, rectangulaire en plastique transparent.

Réf. M-750 28 €



Textile



ACADÉMIQUES
ET JUSTAUCORPS
PERSONNALISÉS

Le style des modèles
changeant en permanence,
nous ne distribuons pas
de catalogue type.



***Nous consulter pour
les prix de ces articles.***

Voir notre site Web :
www.eurogym.fr



SALE CONDITIONS

For each order, please specify your Name, Address, Telephone, Fax Number, and Date.

Specify too, exact colors and sizes after the reference and name of each item.

If an important changing of value happens, the exact price will be specified to you, before to send the order (following the international money exchange market).

All orders are sent at the purchaser's expense. The Mail charges will be specified to you with the exact amount of your order.

The payment can be done by Post Office or by Transfer from Bank to Bank, or Money Transfer. It must be done as soon as you receive the invoice.

NEW! QUICKER payment and CHEAPER charges for payment

The payment can be done by Credit Card VISA, MasterCard, EuroCard, American Express, Diners.

For that, it is just necessary to give us by Fax:

- The NAME written on the Credit Card,
- The NUMBER and EXPIRY DATE,
- The SECURITY CODE.

So, we can send your order immediatly.

Orders will be sent, only after the payment of the invoice.

If one or some articles are out-of-stock, we shall inform you before to send your order, so that you could cancel or modify item or color.



CONDITIONS GÉNÉRALES DE VENTE

Utilisez de préférence le bon de commande joint. Ne pas omettre de mentionner vos coordonnées exactes : nom, adresse, téléphone, Club... et l'adresse de livraison, si elle est différente.

Délais : pour les articles en stock, livraison entre 2 et 8 jours. Sinon, délai de 3 à 4 semaines, suivant fabricant (peut être plus long pour SASAKI).

Attention ! Toute commande individuelle ou Club ne pourra être prise en considération qu'accompagnée du chèque correspondant, additionné des frais de port.

Les commandes urgentes ne peuvent être honorées que contre règlement par Carte bancaire.

Payement : possibilité de paiement à distance

Nous sommes maintenant équipés d'un logiciel de vente à distance. Vous pouvez dès aujourd'hui payer en toute sécurité par Carte Bancaire. Les formalités de transfert sont plus rapides et moins chères. Vous serez ainsi livrés plus rapidement.

Renseignez-vous !

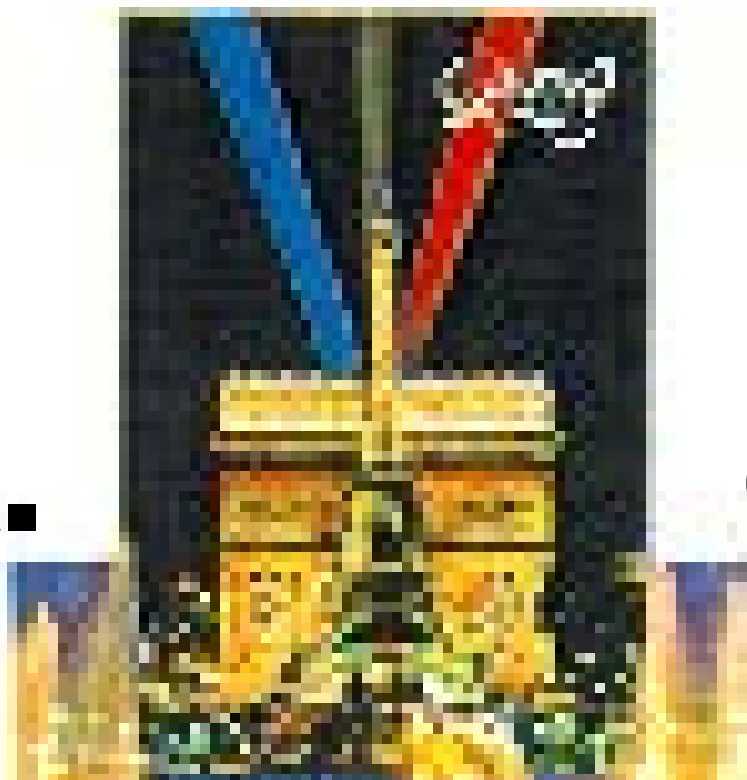
Récompense

EUROGYM s'est vue remettre un Diplôme, le 10 septembre 1998, par la **Fédération Internationale de Gymnastique** pour l'homologation de sa table de contrôle des normes F.I.G. en Gymnastique Rythmique.

Cet agrément de la part de la Fédération Internationale honore la société **EUROGYM** qui trouve ainsi une juste récompense pour tous les efforts qu'elle a déployés depuis quinze ans envers la Gymnastique Rythmique, et notamment en qualité de Responsable du Contrôle des Engins lors des cinq Championnats du Monde, ainsi que pour sa recherche permanente en produits ou articles innovants et de qualité, reconnus mondialement parmi les meilleurs du marché.



G.A.



G.R.

La Boutique **EUROGYM** INTERNATIONAL 265, 267 Boulevard Voltaire, PARIS 11^e (métro NATION) est ouverte sur rendez-vous du lundi après-midi au vendredi soir, de 9 h 30 à 12 h 30 et de 14 h 30 à 19 h, ainsi que les samedis "Hors compétition".

Consultez le CATALOGUE Eurogym par INTERNET

*Le catalogue **EUROGYM** est disponible sur :*

www.eurogym.fr

Ou contactez-nous à l'adresse :

eurogymparis@noos.fr

N'oubliez pas de préciser Gym Artistique ou Gym Rythmique